



**CONTROLLO ACCESSI 2018**  
CHIUSURE ELETTRICHE





## ELETTROMAGNETI DA INCASSO

### UTKEM18F

Chiusura elettromagnetica da incasso da 150kgf. Adatto alla chiusura di porte di piccole dimensioni o serramenti di passaggio non ad alta sicurezza.

#### CARATTERISTICHE

forza di ritenuta 150Kgf +/-10%

installazione ad incasso nel serramento

alimentazione 12/24 Vcc

assorbimento 350@12Vcc/175mA@24Vcc

stato porta con contatto reed

dimensioni 180x39x21mm



pezzi  
conf.

1

prezzo  
unitario €

160,00

### UTKEM30F2

Chiusura elettromagnetica da incasso da 243kgf. Adatto alla chiusura di porte di dimensioni standard o serramenti di passaggio ad alta sicurezza.

#### CARATTERISTICHE

forza di ritenuta 243Kgf +/-10%

installazione ad incasso nel serramento

alimentazione 12/24 Vcc

assorbimento 500@12Vcc/250mA@24Vcc

stato porta con contatto relè reed

temperatura di utilizzo -20°C / +60°C

dimensioni 228x39x27mm



1

180,00

## ELETTROMAGNETI PER SUPERFICIE

### UTKEM08S

Mini chiusura elettromagnetica per superficie da 80kgf. Adatto alla chiusura di porte di piccole dimensioni o serramenti di passaggio non ad alta sicurezza.

#### CARATTERISTICHE

forza di ritenuta 80Kgf +/-10%

installazione in superficie

alimentazione 12/24 Vcc

assorbimento 350@12Vcc/175mA@24Vcc

stato porta con relè reed

temperatura di utilizzo -20°C / +60°C

dimensioni 108x39x21mm



1

116,00

### UTKEM18S

Chiusura elettromagnetica per superficie da 150kgf. Adatto alla chiusura di porte di piccole dimensioni o serramenti di passaggio non ad alta sicurezza.

#### CARATTERISTICHE

forza di ritenuta 180Kgf +/-10%

installazione in superficie

alimentazione 12/24 Vcc

assorbimento 370@12Vcc/185mA@24Vcc

stato porta con contatto reed

dimensioni 166x39x21mm



1

162,00



### UTKEM30S2

Chiusura elettromagnetica per superficie da 243kgf con relè di scambio e LED per segnalazione stato porta. Adatto alla chiusura di porte di dimensioni standard o serramenti di passaggio ad alta sicurezza.

#### CARATTERISTICHE

forza di ritenuta 243Kgf +/-10%

installazione in superficie

alimentazione 12/24 Vcc

assorbimento 500@12Vcc/250mA@24Vcc

stato porta con relè e LED

temperatura di utilizzo -20°C / +60°C

dimensioni 268x48x26mm



pezzi  
conf.

1

prezzo  
unitario €

215,00

### UTKEM30S1

Chiusura elettromagnetica per superficie come UTKEM30S2 senza stato porta.

### UTKEM50S

Chiusura elettromagnetica per superficie da 540kgf. Adatto alla chiusura di porte di grandi dimensioni o serramenti di passaggio ad alta sicurezza.

#### CARATTERISTICHE

forza di ritenuta 540Kgf +/-10%

installazione in superficie

alimentazione 12/24 Vcc

assorbimento 500@12Vcc/250mA@24Vcc

temperatura di utilizzo -20°C / +60°C

dimensioni 268x73x40mm



1

185,00

1

270,00

### UTKEM50B

Chiusura elettromagnetica per superficie da 540kgf con segnalazione stato porta. Adatto alla chiusura di porte di grandi dimensioni o serramenti di passaggio ad alta sicurezza.

#### CARATTERISTICHE

forza di ritenuta 540Kgf +/-10%

installazione in superficie

alimentazione 12/24 Vcc

segnalazione stato porta con LED e relè

assorbimento 500@12Vcc/250mA@24Vcc

dimensioni 268x73x40mm



1

300,00

### UTKEMH50

Chiusura elettromagnetica per superficie da 540kgf per porte ad altissima sicurezza. Segnalazione stato porta con relè di scambio e LED. Segnalazione posizione porta con smart chip e relè

#### CARATTERISTICHE

forza di ritenuta 540Kgf +/-10%

installazione in superficie

alimentazione 12/24 Vcc

assorbimento 500@12Vcc/250mA@24Vcc

stato porta con relè e LED

dimensioni 268x73x40mm



1

580,00



## ELETTROMAGNETI IP67

### UTKEM20FS

Chiusura elettromagnetica di media sicurezza IP67 da 200kgf. Adatto alla chiusura di porte architettoniche.

#### CARATTERISTICHE

forza di ritenuta 200Kgf +/-10%

installazione in superficie frontale e laterale

alimentazione 12/24 Vcc

IP 67

assorbimento 400@12Vcc/200mA@24Vcc

corpo in AISI 316

dimensioni 162x26x31



pezzi conf.	prezzo unitario €
1	240,00

### UTKEM40F

Chiusura elettromagnetica di media sicurezza IP67 da 410kgf. Adatto alla chiusura di porte architettoniche.

#### CARATTERISTICHE

forza di ritenuta 410Kgf +/-10%

installazione in superficie frontale

alimentazione 12/24 Vcc

IP 67

assorbimento 400@12Vcc/200mA@24Vcc

corpo in AISI 316

dimensioni 220x47x31



1	350,00
---	--------

### UTKEM75G

Chiusura elettromagnetica di alta sicurezza IP67 da 730kgf. Adatto alla chiusura di varchi e cancelli.

#### CARATTERISTICHE

forza di ritenuta 730Kgf +/-10%

installazione in superficie laterale e frontale

alimentazione 12/24 Vcc

IP 67

assorbimento 500@12Vcc/250mA@24Vcc

corpo in AISI 316

dimensioni 225x63x44



1	520,00
---	--------

### UTKEM75F

Chiusura elettromagnetica di alta sicurezza IP67 da 730kg a fissaggio frontale

#### CARATTERISTICHE

forza di ritenuta 730Kgf +/-10%

installazione in superficie frontale

alimentazione 12/24 Vcc

IP 67

assorbimento 500@12Vcc/250mA@24Vcc

corpo in AISI 316

dimensioni 225x63x44



1	500,00
---	--------

### UTKEM75S

come UTKEM75F a fissaggio laterale

1	500,00
---	--------



## UTKEMSH75

Chiusura elettromagnetica di dimensioni ridotte con funzioni shear lock per ante ad apertura totale e apribile nei 2 sensi. Basso assorbimento in stand-by

### CARATTERISTICHE

forza di ritenuta 750Kgf +/-10%

installazione ad incasso in qualsiasi serramento

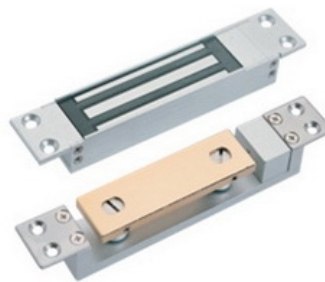
alimentazione 12/24 Vcc

assorbimento 1A/0.5A e 200/100mA

stato porta

timer interno 0-6 sec

dimensioni 129x31x21mm



pezzi  
conf.

10

prezzo  
unitario €

450,00

## UTKEMSH135

Chiusura elettromagnetica di dimensioni ridotte con funzioni shear lock per ante ad apertura totale e apribile nei 2 sensi. Basso assorbimento in stand-by

### CARATTERISTICHE

forza di ritenuta 1500Kgf +/-10%

installazione ad incasso in qualsiasi serramento

alimentazione 12/24 Vcc

assorbimento 1A/0.5A e 200/100mA

stato porta

timer interno 0-6 sec

dimensioni 152x32x24mm



10

470,00

## ELETTROMAGNETI CON SENSORE DI PRESSIONE

## UTKEM2400LP

Chiusura elettromagnetica da incasso di dimensioni ridotte con sensore di pressione in grado di inviare un allarme in caso di forzatura, prima dell'apertura della porta

### CARATTERISTICHE

forza di ritenuta 1500Kgf +/-10%

alimentazione 12/24 Vcc

assorbimento 400@12Vcc/200mA@24Vcc

stato porta con relè, mega LED e sensore di pressione

dimensioni 218x30.5x30mm



10

550,00

## UTKEM4400

Chiusura elettromagnetica per porte automatiche con sensore di pressione in grado di inviare un allarme in caso di forzatura, prima dell'apertura della porta. Forza di ritenuta 680Kg

### CARATTERISTICHE

forza di ritenuta 680Kgf +/-10%

alimentazione 12 Vcc

assorbimento 260mA

sensore di pressione

dimensioni 44x30x16,5mm



10

450,00



## ELETTROMAGNETI CON MEGA LED

### UTKEM3500E

Chiusura elettromagnetica di nuova generazione con LED a L per una visibilità a grande distanza

#### CARATTERISTICHE

forza di ritenuta 243Kgf +/-10%

installazione in superficie

alimentazione 12/24 Vcc

segnalazione stato porta con LED a L e relè

assorbimento 500@12Vcc/250mA@24Vcc

dimensioni 238x26x48mm



pezzi conf.	prezzo unitario €
10	270,00

## SENSORI MAGNETICI

### UTKCHS147PM24

Contatto magnetico di sicurezza in alluminio pressofuso da superficie per infissi in materiali ferromagnetici e non. Conformità con la norma europea EN50131-2-6 grado 3 classe ambientale II. contatto ausiliario indipendente integrato per domotica, controllo accessi o altro. Protezione continua contro le manomissioni magnetiche in serie al tamper 24h. Contatti N.C. con anta chiusa, collegamento a morsetto 6 poli. Tamper anti-rimozione su parte reed.

#### CARATTERISTICHE

distanza di funzionamento 15mm

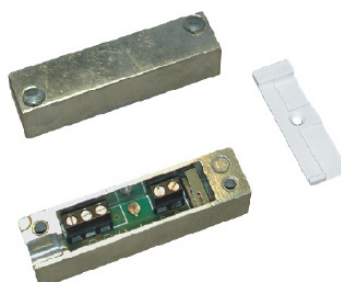
involucro in alluminio pressofuso

dimensioni 74x18x18 mm

connessione a morsetto a 6 poli

conformità EN50131-2-6: Grado 3 Classe II

temperatura di funzionamento -10°C +40°C



PROTEZIONE  
MAGNETICA



PROTEZIONE  
MAGNETICA 24H

2	42,40
---	-------

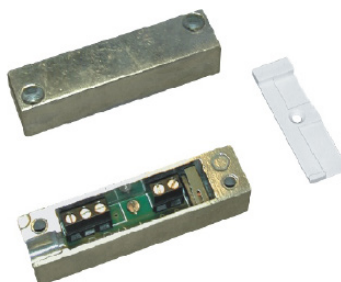
### UTKCHS147PM

Come UTKCHS147PM24 ma con protezione magnetica in serie all'allarme

2	42,40
---	-------

### UTKCS147

Contatto magnetico in alluminio pressofuso da superficie per infissi in materiali ferromagnetici e non. Conformità con la norma europea EN50131-2-6 grado 2 classe ambientale II. contatto ausiliario indipendente integrato per domotica, controllo accessi o altro. Contatti N.C. con anta chiusa, collegamento a morsetto. Tamper anti-rimozione su parte reed.



2	27,56
---	-------





## ACCESSORI



		pezzi conf.	prezzo unitario €
<b>UTKESA18</b> Set di staffe a Z e L adatto a modelli da 180Kg della serie UTKEM18		1	86,00
<b>UTKESA30</b> Set di staffe a Z e L adatto a modelli da 300Kg della serie UTKEM30		1	101,00
<b>UTKESA50</b> Set di staffe a Z e L adatto a modelli da 500Kg della serie UTKEM50		1	118,00
<b>UTKESA75</b> Set di staffe a Z e L adatto a modelli UTKEM75S/F		1	144,00
<b>UTKESA2400</b> Set di staffe a Z e L adatto a modelli UTKEM2400		10	90,20
<b>UTKESB08</b> Staffa a L per fissaggio a vista degli elettromagneti su infissi di sezione ridotta per il modello da 80Kg UTKEM08S		1	20,00
<b>UTKESB30</b> Staffa a L per fissaggio a vista degli elettromagneti su infissi di sezione ridotta per modelli da 300Kg della serie UTKEM30		1	40,00
<b>UTKESB50</b> Staffa a L per fissaggio a vista degli elettromagneti su infissi di sezione ridotta per modelli da 530Kg della serie UTKEM50		1	50,00
<b>UTKESC18</b> Piastra per fissaggio della controplacca su porte tagliafuoco adatto a modelli da 180Kg della serie UTKEM18		1	75,00
<b>UTKESC30</b> Piastra per fissaggio della controplacca su porte tagliafuoco adatto a modelli da 300Kg della serie UTKEM30		1	75,00
<b>UTKESC50</b> Piastra per fissaggio della controplacca su porte tagliafuoco adatto a modelli da 530Kg della serie UTKEM50		1	80,00
<b>UTKESUBG8S</b> Staffa di fissaggio per porte in vetro spess. 8mm per i modelli da 180Kg della serie UTKEM18		1	36,00
<b>UTKESUBG10S</b> Staffa di fissaggio per porte in vetro spess. 10mm per i modelli da 180Kg della serie UTKEM18		1	36,00
<b>UTKESUBG12S</b> Staffa di fissaggio per porte in vetro spess. 12mm per i modelli da 180Kg della serie UTKEM18		1	36,00
<b>UTKESUBG8M</b> Staffa a di fissaggio per porte in vetro spess. 8mm per i modelli da 300Kg della serie UTKEM30		1	42,00
<b>UTKESUBG10M</b> Staffa a di fissaggio per porte in vetro spess. 10mm per i modelli da 300Kg della serie UTKEM30		1	42,00
<b>UTKESUBG12M</b> Staffa a di fissaggio per porte in vetro spess. 12mm per i modelli da 300Kg della serie UTKEM30		1	42,00





		pezzi conf.	prezzo unitario €
<b>UTKEMT02</b> Timer multifunzione 12/24Vcc 1.5A (max 30Vcc). Starting process: con power ON o trigger		1	28,00
<b>UTKEMPB</b> Pulsante antivandalo in alluminio anodizzato - contatto tipo c/nc/na - 3A (max 48Vcc)		1	55,00
<b>UTKFLEX30</b> Passacavo flessibile con testa mobile lungo 30cm		1	46,00
<b>UTKFLEX50</b> Passacavo flessibile con testa mobile lungo 50cm		1	50,00

## CONDIZIONI DI VENDITA

Le presenti condizioni di vendita si applicano integralmente ad ogni contratto stipulato dal Fornitore, salvo deroghe particolari scritte, valide per singolo contratto. In caso di discordanza, le condizioni di vendita prevalgono sulle eventuali condizioni di acquisto del cliente. Il conferimento dell'ordine comporta l'accettazione integrale delle presenti condizioni di vendita. Se nelle condizioni di pagamento è previsto il versamento di una rata all'ordine, resta facoltà del Fornitore il sospendere l'esecuzione del contratto fino al ricevimento della stessa. Il Fornitore si riserva la facoltà di apportare alle dimensioni o alla struttura delle apparecchiature quelle modifiche estetico funzionali suggerite dalle esigenze di carattere tecnico.

I prezzi esposti possono essere variati, senza preavviso, qualora aumentassero i costi dei prodotti del fornitore e/o del fabbricante sia all'origine, sia in dipendenza di modificazioni nelle tariffe dei trasporti e nelle spese ad esse inerenti o di natura fiscale, sia in dipendenza di rapporti di cambio con valute estere, sia per qualsiasi causa, e daranno diritto al Fornitore di aumentare in proporzione il prezzo delle merci anche quando esista un preciso impegno contrattuale. I prezzi non includono trasporto, IVA ed altri accessori, ivi compreso ogni altro aggravio fiscale in genere, anche se decretato durante l'esecuzione del contratto. E' cura del cliente accertarsi della validità dei prezzi.

Il pagamento, comunque e dovunque risulti contrattata, venduta, consegnata e fornita la merce, deve essere effettuato, salvo diversa indicazione scritta, direttamente al domicilio del fornitore nella forma e nei termini specificati.

I pagamenti dovranno essere effettuati nei 30 giorni data fattura. Dal 31° giorno decorreranno gli interessi legali di rata, come previsto dal decreto legislativo 192/2012 e 231/2002. In caso di ritardo o di irregolarità nei pagamenti, trascorsi otto giorni dalla data di scadenza convenuta, il Cliente è costituito in mora ed il Fornitore è esonerato dal prestare la garanzia sui prodotti ed avrà diritto: - Di sospendere immediatamente e senza alcuna formalità le forniture relative a tutti gli ordini in corso del medesimo Cliente, anche se dipendenti da contratti; - Di spiccare tratta per l'ammontare delle fatture scadute; - Di esigere l'immediato ed integrale pagamento del credito o di averlo in altro modo garantito.

Eventuali contestazioni di una o più partite di merce non legittimano il Cliente a sospendere i pagamenti, ai sensi e per gli effetti di cui all'art. 1462 c.c.

Qualora nei confronti del cliente vengano elevati protesti di assegni e/o cambiali, promosse procedure esecutive di concordato preventivo o fallimento, così come in caso di sopravvenuta incapacità legale del Cliente, liquidazione della Sua azienda, modificazione della stessa, irregolarità nei pagamenti, il Fornitore si riserva la facoltà di risolvere il contratto, dandone comunicazione scritta al cliente.

Per ogni controversia in Foro competente è quello operante sulla giurisdizione della sede del Fornitore.

Per le apparecchiature elettroniche, se non diversamente precisato, è fornita una garanzia completa per le parti di ricambio e mano d'opera di 12 mesi. La garanzia non copre i prodotti che risultano manomessi, riparati da terzi o utilizzati non conformemente alle condizioni d'impiego previste. I prodotti contestati possono essere inviati al fornitore soltanto previa intesa caso per caso. Per i prodotti che a suo insindacabile giudizio risultassero difettosi, è facoltà del Fornitore riparare o sostituire i prodotti senza che ciò comporti alcuna responsabilità a Suo carico per eventuali danni diretti od indiretti subito dal Cliente a causa di ciò. La spedizione dei prodotti inviati al fornitore in applicazione della presente garanzia, come pure le eventuali spese di imballo e ogni altra spesa accessoria, sono a rischio e spese del Cliente.

I termini di consegna indicati nel contratto sono orientativi e senza alcun impegno da parte del Fornitore, sono pertanto condizionati sia dalle possibilità di produzione del Fornitore e dei Fabbricanti, sia da eventuali cause di forza maggiore quali: scioperi del personale del Fornitore, dei Fabbricanti, delle dogane, delle poste, vettori, spedizionieri, ecc., i provvedimenti delle autorità, calamità naturali, ecc. - In nessun caso, quindi, potranno essere posti a carico del Fornitore danni e/o indiretti per la ritardata consegna. Il ritardo nella consegna non legittima l'acquirente ad annullare in tutto o in parte il contratto. Le consegne possono essere frazionate.

Le merci si intendono fornite franco magazzino del Fornitore. Anche qualora, in deroga, venga pattuita la resa franco destinatario, esse viaggiano sempre per conto ed a completo rischio del cliente, anche nel caso in cui il vettore sia stato scelto dal Fornitore. Reclami relativi alla merce fornita debbono pervenire, per iscritto, al Fornitore entro 8 giorni dal ricevimento della partita contestata e comunque entro 15 giorni dalla spedizione dal magazzino del Fornitore sotto pena di scadenza. Il Fornitore non assume quindi alcuna responsabilità per danni che dovessero verificarsi durante il viaggio. Ogni reclamo contro il Vettore dovrà essere fatto dal Cliente a Suo nome e per Suo conto.

Stipulando il contratto, il cliente si assume l'onere di essere a conoscenza di tutte le limitazioni legali e le norme di sicurezza relative all'impiego dei prodotti ordinati. E' esclusa pertanto ogni responsabilità del Fornitore per ogni e qualsiasi danno diretto o indiretto causato a persone o cose dall'impiego dei prodotti forniti.

Le presenti condizioni generali di vendita hanno valore per qualsiasi successiva fornitura allo stesso cliente, senza che vi sia necessità di ripeterle o di richiamarle espressamente.